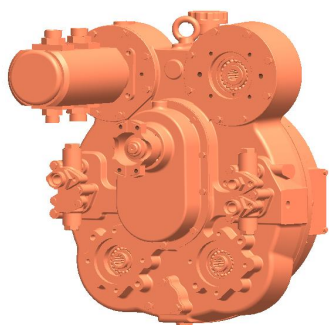
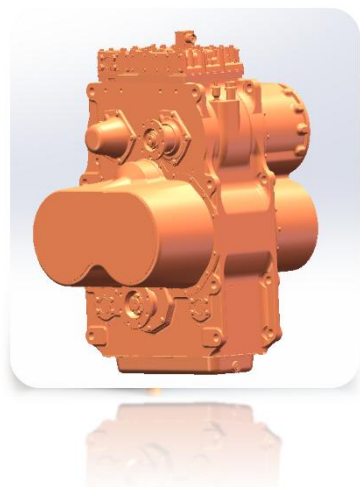


# Решение для 6м³ LHD

Преобразователь - YJ358FK



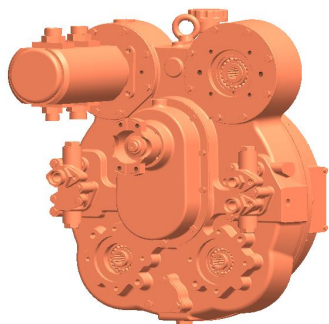
Трансмиссия – RC6242



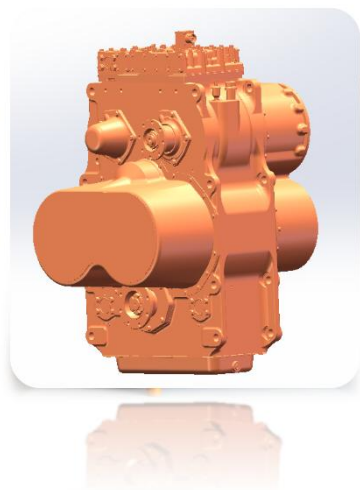
Модель продукта	YJ358FK	Модель продукта	RC6242	
Диаметр циркулирующего круга, мм	358	Максимальный входной крутящий момент, Н.м	3200	
Максимальная скорость ввода, об/мин	2400	Максимальная скорость ввода, об/мин	3100	
Входная мощность, кВт	160-300	Входная мощность, кВт	224-320	
коэффициент трансформации крутящего момента при остановке	2.54	Соотношение	Первая передача	4.39
Номинальный момент завинчивания при остановке MBg0	190		Вторая передача	2.45
Эффективный номинальный момент завинчивания при остановке MBgη	139.42		Третья передача	1.39
Максимальная эффективность / %	87.5		Четвертая передача	0.77
Масса / кг	280	Длина падения мм		501
		Масса КГ		766

# Решение для 6м³ LHD

Преобразователь - YJ358FK



Трансмиссия – RC6422



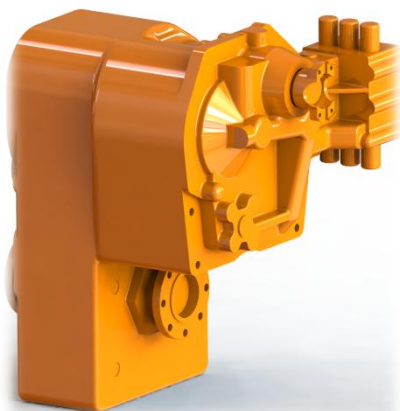
Модель продукта	YJ358FK	Модель продукта	RC6422	
Диаметр циркулирующего круга, мм	358	Максимальный входной крутящий момент, Н.м	3200	
Максимальная скорость ввода, об/мин	2400	Максимальная скорость ввода, об/мин	3100	
Входная мощность, кВт	160-300	Входная мощность, кВт	224-320	
коэффициент трансформации крутящего момента при остановке	2.54	Соотношение	Первая передача	4.39
Номинальный момент завинчивания при остановке MBg0	190		Вторая передача	2.45
Эффективный номинальный момент завинчивания при остановке MBgη	139.42		Третья передача	1.39
Максимальная эффективность / %	87.5		Четвертая передача	0.77
Масса / кг	280	Длина падения мм		501
		Масса КГ		766

# Решение для 3м³ LHD

Преобразователь - YJ330



Трансмиссия - RC32428



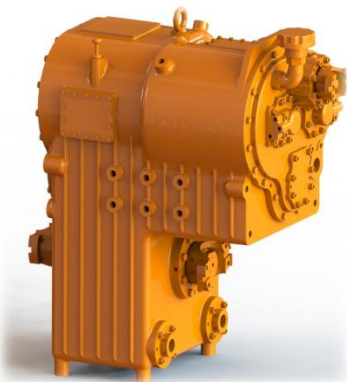
Модель продукта	YJ330	Модель продукта	RC32428
Диаметр циркулирующего круга, мм	330	Максимальный входной крутящий момент, Н.м	1400
Максимальная скорость ввода, об/мин	3000	Максимальная скорость ввода, об/мин	3000
Входная мощность, кВт	118-168	Входная мощность, кВт	118-168
коэффициент трансформации крутящего момента при остановке	2.64	Соотношени е	Первая передача 4.73
Номинальный момент завинчивания при остановке MBg0	82.3		Вторая передача 2.24
Эффективный номинальный момент завинчивания при остановке MBgη	85.33		Третья передача 1.1
Максимальная эффективность / %	83		Четвертая передача 0.75
Масса / кг	145	Длина падения мм	508
		Масса КГ	485

# Решение для 4м<sup>3</sup> LHD

Преобразователь - YJ358



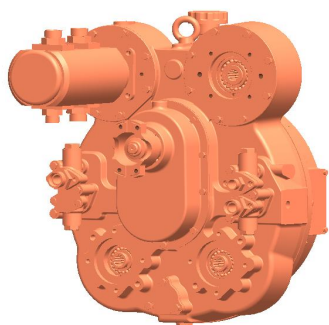
Трансмиссия - RC38425



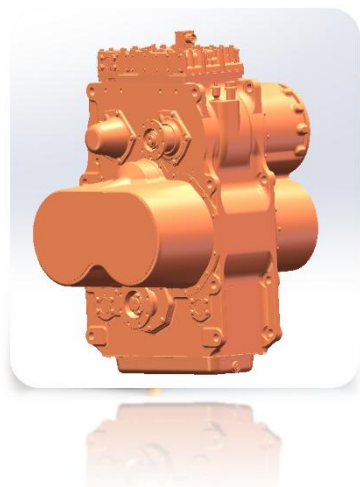
Модель продукта	YJ358	Модель продукта	RC38425
Диаметр циркулирующего круга, мм	358	Максимальный входной крутящий момент, Н.м	2300
Максимальная скорость ввода, об/мин	2400	Максимальная скорость ввода, об/мин	3000
Входная мощность, кВт	132-245	Входная мощность, кВт	151-279
коэффициент трансформации крутящего момента при остановке	2.54	Соотношени е	Первая передача 4.342
Номинальный момент завинчивания при остановке MBg0	190.9		Вторая передача 2.491
Эффективный номинальный момент завинчивания при остановке MBgη	139		Третья передача 1.429
Максимальная эффективность / %	87.5		Четвертая передача 0.749
Масса / кг	200	Длина падения мм	508
		Масса КГ	505

# Решение для 8м<sup>3</sup> LHD

## Преобразователь – YJ409FK



## Трансмиссия – RC8420



Модель продукта	YJ409FK	Модель продукта	RC8420
Диаметр циркулирующего круга, мм	409	Максимальный входной крутящий момент, Н.м	4200
Максимальная скорость ввода, об/мин	2400	Максимальная скорость ввода, об/мин	2200
Входная мощность, кВт	260-410	Входная мощность, кВт	298-450
коэффициент трансформации крутящего момента при остановке	2.4	Соотношени е	Первая передача 5.31
Номинальный момент завинчивания при остановке МВg0	363		Вторая передача 2.71
Эффективный номинальный момент завинчивания при остановке МВgη	275.4		Третья передача 1.40
Максимальная эффективность / %	89		Четвертая передача 0.71
Масса / кг	330	Длина падения мм	605
		Масса кг	